

iLED-säädin

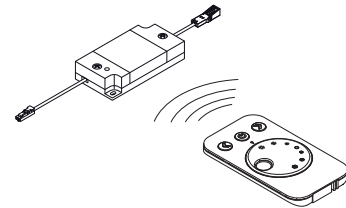
Käyttöönotto ja toiminta

savo

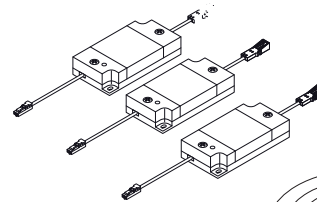


Säädinsarjan virtalähteen maksimiteho on 60 W. Mikäli vaaditaan enemmän tehoa tai käytössä on useampi valoryhmä, voidaan sarjoja kytkeä yhteen.

On mahdollista ohjelmoida useampi vastaanotin toimimaan yhdellä kauko-ohjaimella.



Kauko-ohjaimella säädetään yhden vastaanottimen valoja.



Kauko-ohjaimella säädetään useamman vastaanottimen valoryhmiä.

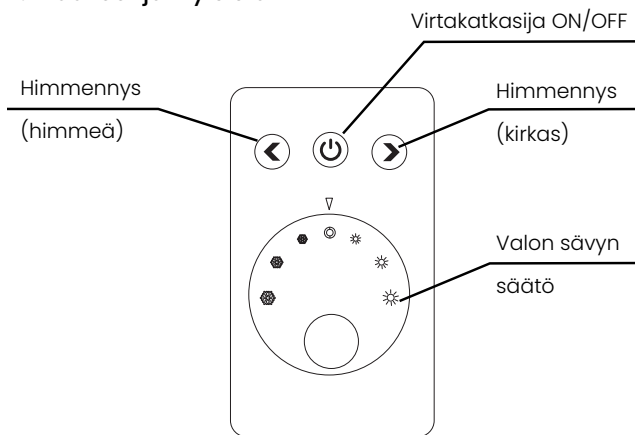


1. TURVALLISUUS

Sähkölaite

2. TUOTTEEN JA TOIMINTOJEN KUVAUS

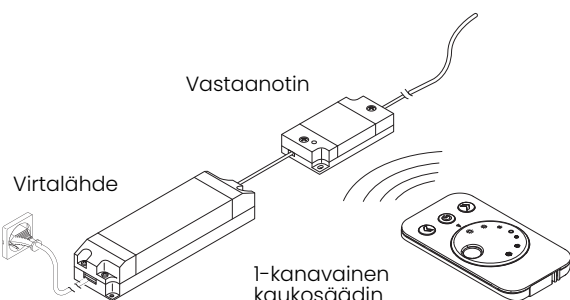
2.1 Kaukoohjain yleistä



2.2 Järjestelmä yleistä

Säädinsarja sisältää virtalähteen 12 V/60 W, virtajohdon pistotulpalla, 1-kanavaisen kaukoohjaimen ja vastaanottimen, johon voidaan pikaliittimin kytkeä 12 iLED-valoa.

Kauko-ohjain välittää komennot vastaanottimeen radioaalloilla. Tätä varten tulee kauko-ohjain ja vastaanotin ohjelmoida.

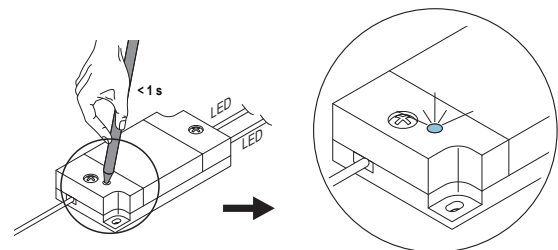


3. KÄYTTÖNOTTO

3.1 Yhden vastaanottimen ja kaukoohjaimen ohjelmointi

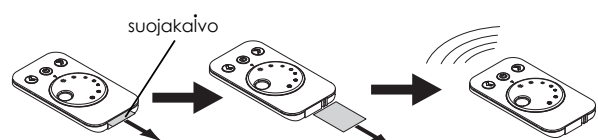
Jotta 1-kanavainen kauko-ohjain ja vastaanotin pystyvät kommunikoimaan keskenään, ne on ohjelmoitava. Toimi seuraavasti:

1. Paina vastaanottimen kosketinta minimi 2 sekuntia.
 - > LED loistaa sinisenä.
 - > Vastaanotin lähettää jatkuvasti laitteen ID-tunnusta.



2. Pidä kauko-ohjain ulottuvilla.

(Mikäli käytät kauko-ohjainta ensimmäisen kerran, huomaa, että pariston suojakaivo tulee poistaa.)

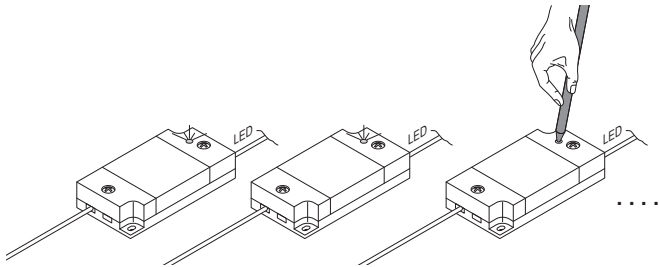


3. Paina kaukosäätimen ON/OFF -painiketta kunnes vastaanottimen sininen valo sammuu.

3.2 Useiden vastaanottimien ohjelmointi samanaikaisesti

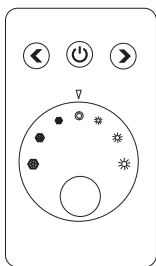
Jos haluat ohjelmoida useita vastaanottimia samanaikaisesti, toimi seuraavasti:

1. Paina kaikkien ohjelmoitavien vastaanottimien painiketta vähintään 2 sekunnin ajan.
2. Noudata kohdan "Yhden vastaanottimen ja kauko-ohjaimen ohjelmointi" ohjeita, jotka alkavat vaiheesta 3.



- Sinun on ehkä ohjelmoitava uudelleen kauko-ohjain pariston vaihtamisen jälkeen.
- Mikäli ohjelmointi ei onnistunut, irrota paristo ja asenna se uudelleen. Tee uudelleenohjelmointi.

4. TOIMINTA



Painike:	Toiminto:
ON/OFF	Virran kytkentä ja katkaisu
Vasen nuoli	Vähentää kirkkautta
Oikea nuoli	Lisää kirkkautta
Säätöpyörä	Säätää valon värilämpötilaa

4.1 Valojen kytkeminen päälle/pois päältä

- Paina painiketta ON/OFF kytkeäksesi kaikki valaisimet.
- Paina painiketta uudelleen kytkeäksesi valaisimet pois päältä.

4.2 Värilämpötilan säätö

- Säädä värilämpötila kiertämällä säätöpyörää myötä- tai vastapäivään.

4.3 Kirkkauden säätö (himmennintoiminto)

Valon kirkkaus voidaan asettaa asteittain tai portaattomasti. Säätö asteittain (100 % - 75 % - 50 % - 25 % - 0 %).

- Voit vähentää kirkkautta asteittain painamalla vasenta nuolipainiketta.
- Voit lisätä kirkkautta asteittain painamalla oikeaa nuolipainiketta.

Säätö portaattomasti:

- Pidä vasenta nuolinäppäintä painettuna, jolloin kirkkaus vähenee portaattomasti.
- Pidä oikeaa nuolinäppäintä painettuna, jolloin kirkkaus lisääntyy portaattomasti.

4.4 Esimerkki: useampi säädinsarja ohjelmoitu toimimaan yhdellä kauko-ohjaimella

Esimerkissä on ohjelmoitu kaksi vastaanotinta (A + B) ja yksi 1-kanavainen kauko-ohjain.

Yhdellä kauko-ohjaimella voit säätää molempia valoryhmiä samanaikaisesti. Esimerkiksi, jos painat kauko-ohjaimen vasenta nuolipainiketta, kaikkien valoryhmien (A + B) kirkkaus pienenee samanaikaisesti.

