

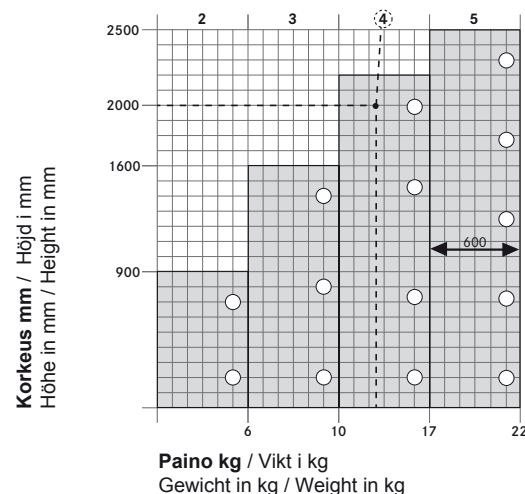
FI Saranoiden lukumäärään vaikuttaa oven korkeus, paino ja materiaali. Suosittelemme testiasennusta.

SWE Antal gångjärn per dörr beror på dörrrens höjd, vikt och material. Vi rekommenderar en testmontering.

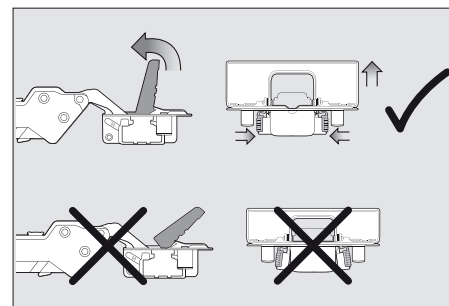
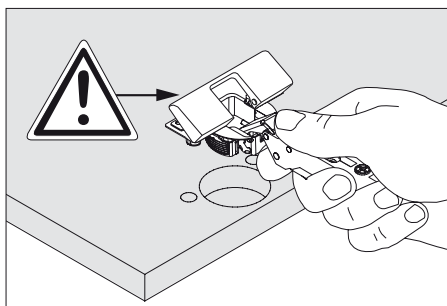
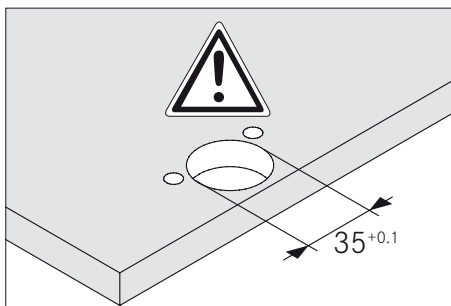
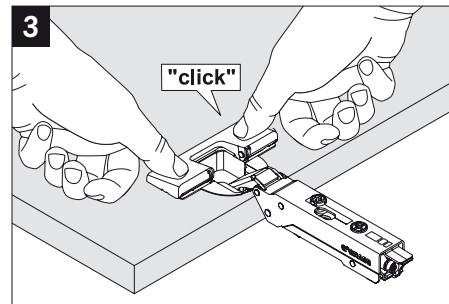
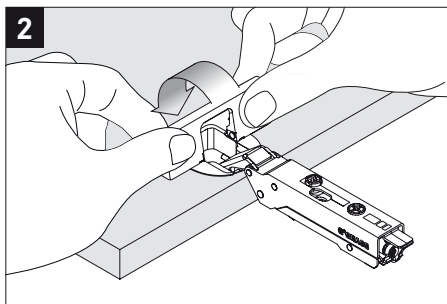
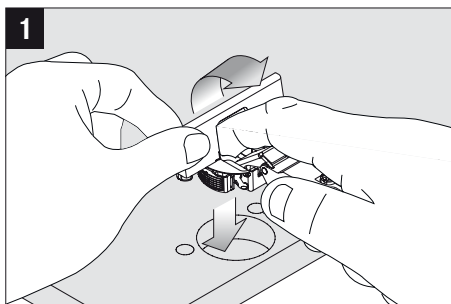
DEU Scharnieranzahl pro Tür ist abhängig von Türhöhe, Türgewicht oder Materialqualität. Im Zweifelsfall ist die Scharnieranzahl durch einen Probeanschlag zu ermitteln.

ENG Number of hinges per door is depending on height and weight of the door or quality of the material. In cases of uncertainty, the number of hinges should be determined with a trial installation.

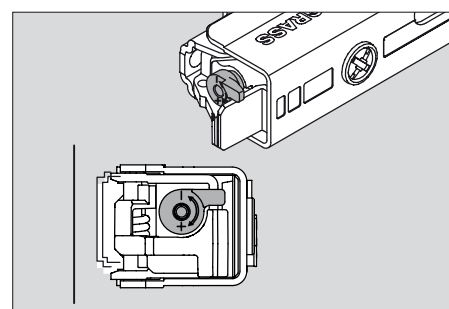
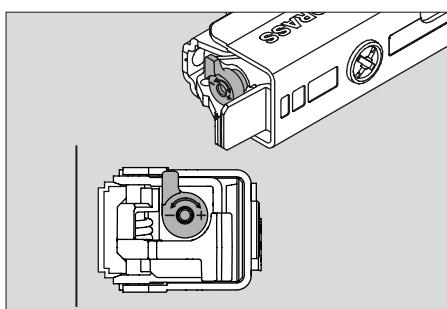
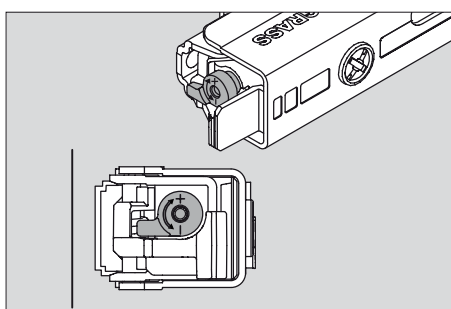
Saranoiden lukumäärä / Antal gångjärn
Scharnieranzahl / Number of hinges



Asennus / Montage / Montage / Installation



Vaimennuksen säätö / Inställning av dämparkraften Dämperverstellung / Adjustment of damper

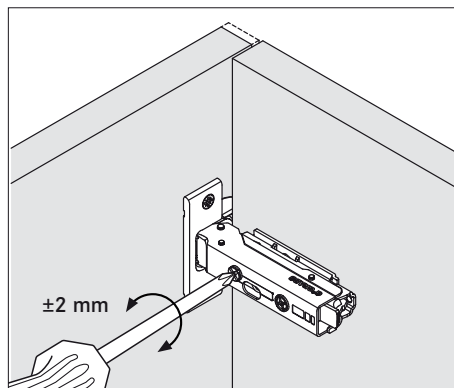


Kevyt vaimennus: pienet kevyet ovet
Svag inställning: för lätta och smala dörrar
Leichte Stufe: für leichte und schmale Türen
Low level: for light and small doors

Tehdasasennus: vakio-ovet
Medel inställning: för standarddörrar
Mittlere Stufe/Werkseinstellung: für Standardtüren
Middle level/factory setting: for standard doors

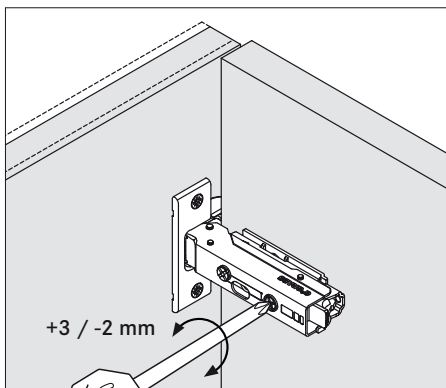
Voimakas vaimennus: isot ja raskaat ovet
Hård inställning: för stora och tunga dörrar
Schwere Stufe: für große und schwere Türen
High level: for large and heavy doors

3D-säätö / 3D Verstellung / 3D adjustment / 3D Justering



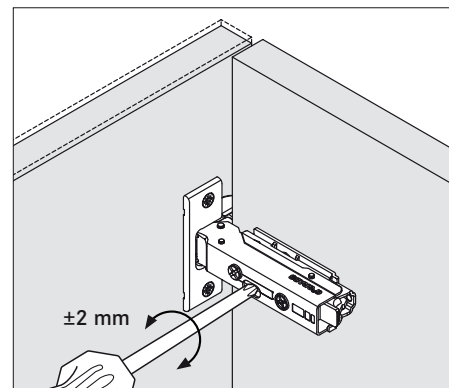
Sivusäätö

Sidjustering
Seitenverstellung
Side adjustment



Syvyysäätö

Djupjustering
Tiefenverstellung
Depth adjustment



Korkeussäätö, on riippuvainen valitusta aluslevystä

Höjdjustering, beror på vilken monteringsplatta som används
Höhenverstellung ist abhängig von der Montageplatte
Height adjustment, depends on the type of mounting plate

Varoitus / Varning / Warnhinweis / Warning

- Riippuen valitusta materiaalista tai raskaasta käytöstä, suositellaan saranoiden pesän lisävarmistukseksi Ø 3 mm ruuvien käyttöä.
- Beroende på använt material och tungt belastade möbeldörrar, rekommenderas extra skruvning av gångjärnskoppen med skruvar Ø 3 mm.
- In Abhängigkeit vom Trägermaterial und bei hoch beanspruchten Möbeltüren wird die zusätzliche Verschraubung des Scharniertopfs mit Schrauben Ø 3 mm empfohlen.
- Usage of low grade board material or furniture doors undergoing constant rough usage, the screwing of the hinge cup with screws Ø 3 mm is recommended.