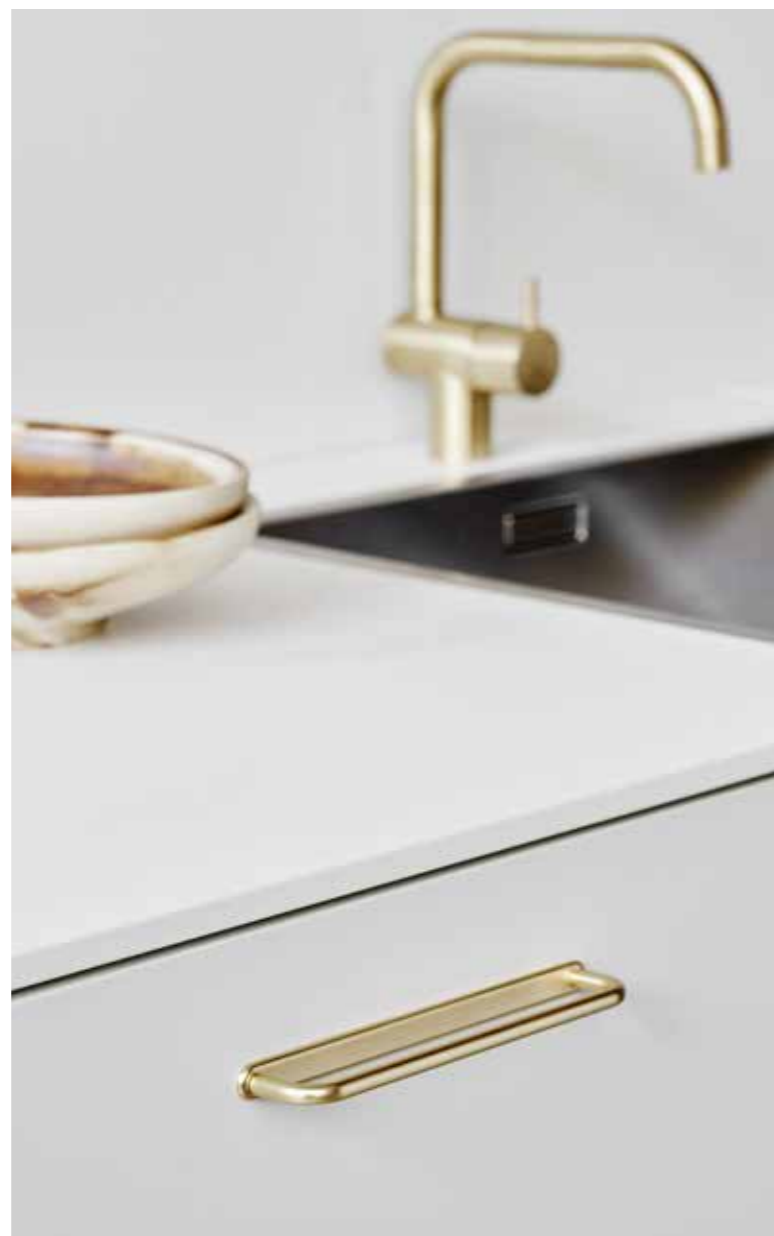


savo

VETIMET

9/2024





SISÄLTÖ

Vastuullisuus	4
Suunnittelijat	6
Furnipart-vetimet	
Ekologiset muovivetimet	
OceanIX Square ja OceanIX Plato	8
Puuvetimet	
Glove	12
Join	14
Circle	16
Metallivetimet	
Equester	20
Villa	22
Manor	24
Suffle	26
Rio	27
D-Lite	30
Lounge	32
Compact	34
U-Turn	34
Square ja Plato	36
Seam	38
Base	39
Tau	40
Edge Straight	44
Station	46
Fall	48
Torch	49
Light	50
Span	51
Nupit	
Simon ja Autumn	54
Dome	55
Pitkät vetimet	
Big 1200	56
Edge Straight 1200	58
Muut vetimet	
REL ja Breeze	60
Kioto ja Arcline	62
Pronto	63
Form	64
Swing, Bow, Bob-R, IPS, Kioto, Soft, Hir ja peilioven vedin	65

Vastuullisuus on matka

Vastuullisuus on luonnollinen osa edelläkävijäryitysten toimintaa, koska se on oikea tapa toimia. Vastuullisilla valinnoilla me kaikki voimme pyrkiä suojelemaan kallisarvoisia luonnonvarojamme ja vaikuttamaan positiivisesti ympäristöömme. Askeleet oikeaan suuntaan todistavat, että asioita on mahdollista tehdä paremmin. Saavutukset luovat pohjaa uusille vastuullisuusaloitteille, jotka auttavat entisestään pienentämään ympäristövaikutuksia.

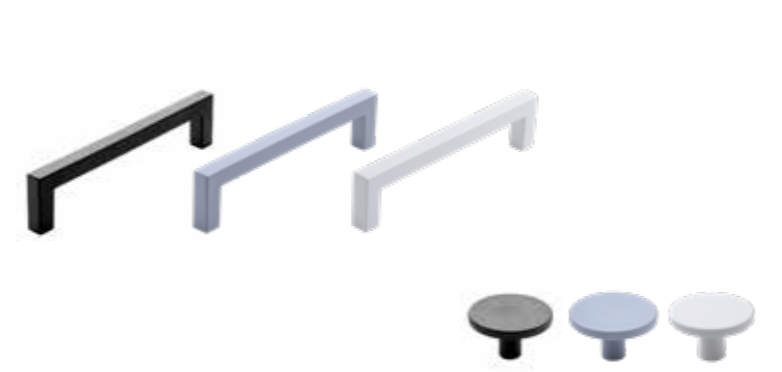
Wood/ by furnipart

Puun lämpö ja pehmeys tekevät siitä täydellisen materiaalin, joka on vastakohta meitä ympäröiville keinotekoisille, arkisille tavaroille. Puunsyyt korostavat kauniisti Furnipartin vedinten virtaavia muotoja.



FSC® on kansainvälinen sertifiointijärjestelmä, joka toimii ympäristön huomioonottavan, sosiaalisesti vastuullisen ja taloudellisesti kannattavan metsänhoidon puolesta. FSC-sertifiointin avulla Furnipart varmistaa, että tuotannossa käytettävä puu on peräisin kestävästi hoidetuista metsistä.

FSC-akkreditoitu valvontaelin **Preferred by Nature** on tarkistanut Furnipartin vetimissä käytetyn puun, tutkinut valmiit tuotteet sekä varastoketjun toiminnan. Furnipart on ylpeä siitä, että kaikki heidän puuvetimensä ovat FSC-sertifioitua puuta.



OceanIX-vetimet

Furnipart haluaa intohimoisesti tukea positiivista muutosta. Yhtenä osoituksena tästä ovat yhteistyössä tanskalaisen Plastixin kanssa kehitetyt ekologiset **OceanIX**-vetimet.

OceanIX-vetimet on valmistettu mereen päätyneestä muovijätteestä **Plastixin** materiaali-innovaation avulla. Valmistusprosessin aikana Plastix muuttaa merestä kerätyn, puhdistetun muovin uusiomateriaaliksi.

Tuotteet valmistetaan lähituotantona Tanskassa. OceanIX-kokoisuus kattaa kaksi Furnipartin suosittua vedinmallia, **Platon** ja **Squaren**.



Cradle to Cradle

Cradle to Cradle Certified® on maailmanlaajuisesti tunnustettu standardi turvallisemmille ja kestävämmille kiertotaloustuotteille. Se toimii suunnannäyttäjänä, kun valmistetaan tuotteita, joilla on positiivinen vaikutus ihmisiin ja ympäristöön. Standardi kannustaa jatkuvaan parantamiseen ja vaatii sertifikaatin uusi-misen kahden vuoden välein.

Furnipartin alumiinista ja kromista valmistetuilla profiilivetimillä on ollut jo vuodesta 2018 lähtien Cradle to Cradle Certified® -tuotesertifikaatti. Se tarkoittaa sitä, että tuotteissa käytetyt materiaalit voidaan turvallisesti palauttaa luontoon tai kierrättää ja uusiokäyttää laadukkaalla tavalla.

Vuodesta 2022 lähtien myös Furnipartin mattamustilla ja teräksen sävyisillä sinkkivalusta valmistetuilla vetimillä on ollut Cradle to Cradle Certified® -tuotesertifikaatti. Nyt jo 75 % kaikista Furnipartin vetimistä on Cradle to Cradle -sertifioitu.



Suunnittelijat

VE2 designstudion perustivat vuonna 2007 Morten Lauritzen ja Hugo Dines Schmidt. Studio sijaitsee Aarhusissa, ja koko pieni suunnittelijatiimi on Aarhusin arkkitehtuurikoulun kasvatteja. He keskittyvät kestävään muotoiluun, joka pohjautuu laatuun, rehellisyyteen ja designin kykyyn tuoda esteettistä ja toiminnallista arvoa käyttäjälle.

He ovat suunnitelleet mm. **Circle**-nupit.



Hans Sandgren Jakobsenin suunnittelemat tuotteet ovat ennen kaikkea toiminnallisia. Hän noudattaa muotoilussaan minimalistista vähemmän on enemmän -periaatetta. Jakobsen on luonut yhteistyössä Furnipartin kanssa erilaisia vetimiä ja nuppeja, joissa kaikissa on selkeä viittaus skandinaaviseen muotoiluperinteeseen sekä kevyt ja yksinkertainen muotoilufilosofia.

Jakobsen työskenteli harjoittelunsa aikana puuseppänä ja valmistui Tanskan muotoilukoulusta, joka on nykyään osa Tanskan kuninkaallista taideakatemiaa.

Hän on suunnitellut mm. **Square**-vetimet ja **Plato**-nupit.



Saksan Kölnissä sijaitsevan designstudio **Kaschkaschin** perustivat vuonna 2011 Florian Kallus ja Sebastian Schneider. Ensisilmäyksellä heidän työnsä vaikuttaa kaavamaiselta muodolliselta, mutta tarkemmassa tarkastelussa design paljastuu älykkään provosoivaksi. Se kyseenalaistaa vallitsevat normit ja tarjoaa uusia vastauksia jokapäiväisiin tarpeisiin.

Heidän suunnittelemaansa ovat mm. **Join**- ja **Glove**-vetimet ja -nupit.



Adam Laws on australialainen ja hänen studiosa sijaitsee Sydneyssä. Hänen luomat konseptinsa ja innovatiiviset tekniset designratkaisunsa ovat saaneet yli 20 muotoilupalkintoa. Laws inspiroituu Australian kauniista ja villistä luonnosta sekä merestä.

Hän on suunnitellut mm. **Edge Straight** -vetimet sekä uudet **D-Lite**-vetimet ja -nupit.



Jacob Kamper on tanskalainen muotoilija, jonka tärkeimpiä innoituksen lähteitä ovat luonto ja kulttuuri, mutta joka inspiroituu myös arjen tilanteista ja ympäristöistä.

Kamper valmistui teolliseksi muotoilijaksi Tanskan muotoilukoulusta vuonna 2001, ja hän johtaa omaa Kamper Form -nimistä studiota.

Hän on suunnitellut mm. **Station**-, **Rio**- ja **Manor**- sekä uudet **Equester**- ja **Villa**-vetimet ja nupit.

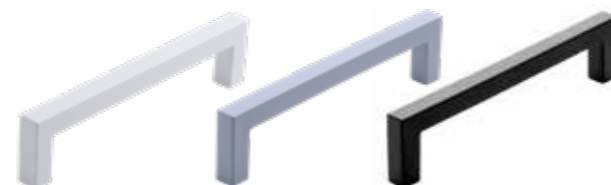




OceanIX SQUARE

OceanIX SQUARE on valmistettu kierrätysmuovista. Vetimen pituus on 128 mm, reikäväli 118 mm ja korkeus 32 mm. Kolme väriaihtoehtoa: mattabeige, mattaharmaa ja mattamusta.

Nro	Tuote	€ alv 25,5 %
41382	Vedin OCEANIX 128 mm mattabeige	9,16
41383	Vedin OCEANIX 128 mm mattaharmaa	9,16
41384	Vedin OCEANIX 128 mm mattamusta	9,16



OceanIX PLATO

OceanIX PLATO -nupin halkaisija on 42 mm ja korkeus 25 mm. Kierrätysmuovista valmistettu nuppi on saatavana mattapintaisena beigenä, harmaana ja mustana.

Nro	Tuote	€ alv 25,5 %
41372	Nuppi OCEANIX 42 mm mattabeige	8,91
41373	Nuppi OCEANIX 42 mm mattaharmaa	8,91
41374	Nuppi OCEANIX 42 mm mattamusta	8,91







GLOVE

GLOVE-vedin on FSC-sertifioitua tammea. Lyhyen vetimen pituus on 32 mm ja korkeus 26 mm. Pidemmän vetimen pituus on 180 mm, reikäväli 160 mm ja korkeus 26 mm. Kaksi eri pintavaihtoehtoa: musta maalattu tammi ja lakattu tammi.

Nro	Tuote	€ alv 25,5 %
41701	Vedin GLOVE 160 mm tammi lakattu FSC	12,80
41702	Vedin GLOVE 160 mm tammi musta FSC	12,05
41706	Vedin GLOVE 32 mm tammi lakattu FSC	9,75
41707	Vedin GLOVE 32 mm tammi musta FSC	9,44





JOIN

Minimalistiset mutta näyttävät JOIN-vedin ja -nuppi ovat FSC-sertifioitua tammea. Niiden pinta on lakattu. Vedin on saatavana kahdessa eri pituudessa: 168 mm, reikäväli 160 mm ja 400 mm, reikäväli 360 mm. Nupin leveys on 80 mm. Kaikkien korkeus on 36 mm.

Nro	Tuote	€ alv 25,5 %
41721	Vedin JOIN 160 mm tammi lakattu FSC	27,57
41722	Vedin JOIN 360 mm tammi lakattu FSC	45,68
41723	Nuppi JOIN tammi lakattu FSC	17,44





CIRCLE

Tyylikkään yksinkertainen CIRCLE-nuppi on valmistettu FSC-sertifioidusta tammesta. Nupin halkaisija on 50 mm ja korkeus 24 mm. Kaksi eri pintavaihtoehtoa: lakattu tammi ja tumma ruskea.

Nro	Tuote	€ alv 25,5 %
41731	Nuppi CIRCLE 50 mm tammi lakattu FSC	12,10
41733	Nuppi CIRCLE 50 mm tumma ruskea FSC	12,71







EQUESTER

Hevosenkengän nauhoista innoituksensa saanut EQUESTER-vedin on sinkkivalua. Sen pinta on kromin, mattamustan tai patinoitun pronssin sävyinen. Vetimen pituus on 172 mm, reikäväli 160 mm ja korkeus 32 mm.

Nro	Tuote	€ alv 25,5 %
41570	Vedin EQUESTER 160 mm kromi	12,74
41574	Vedin EQUESTER 160 mm mattamusta	12,74
41578	Vedin EQUESTER 160 mm patinoitu pronssi	12,74



VILLA

Kreikan klassisen arkkitehtuurin inspiroimat VILLA-vedin ja -nuppi ovat sinkkivalua. Kaksi pintavaihtoehtoa: musta kromi ja musta. Vedin on 178 mm pitkä, reikäväli 128 mm. Nupin halkaisija on 30 mm. Vetimen korkeus on 34 mm ja nupin 32 mm.

Nro	Tuote	€ alv 25,5 %
41663	Vedin VILLA 128 mm musta kromi	18,83
41664	Vedin VILLA 128 mm musta	18,83
41673	Nuppi VILLA 30 mm musta kromi	8,79
41674	Nuppi VILLA 30 mm musta	8,79





MANOR

MANOR-vedin ja -nupit ovat sinkkivalua. Vetimen pituus on 182 mm, reikäväli 128 mm ja korkeus 36 mm. Pyöreän nupin halkaisija on 30 mm ja korkeus 35 mm. T-mallisen nupin halkaisija on 30 mm, pituus 54 mm ja korkeus 39 mm.

Kolme eri pintavaihtoehtoa: antiikkipronssi, kulta/messinki ja mattamusta.

Nro	Tuote	€ alv 25,5 %
41624	Vedin MANOR 128 mm mattamusta	19,95
41626	Vedin MANOR 128 mm messinki	19,95
41628	Vedin MANOR 128 mm patinoitu pronssi	19,95
41634	Nuppi MANOR 25/30 mm mattamusta	11,04
41636	Nuppi MANOR 25/30 mm messinki	11,04
41638	Nuppi MANOR 25/30 mm patinoitu pronssi	11,04
41644	Nuppi MANOR T mattamusta	12,68
41646	Nuppi MANOR T messinki	12,68
41648	Nuppi MANOR T patinoitu pronssi	12,68



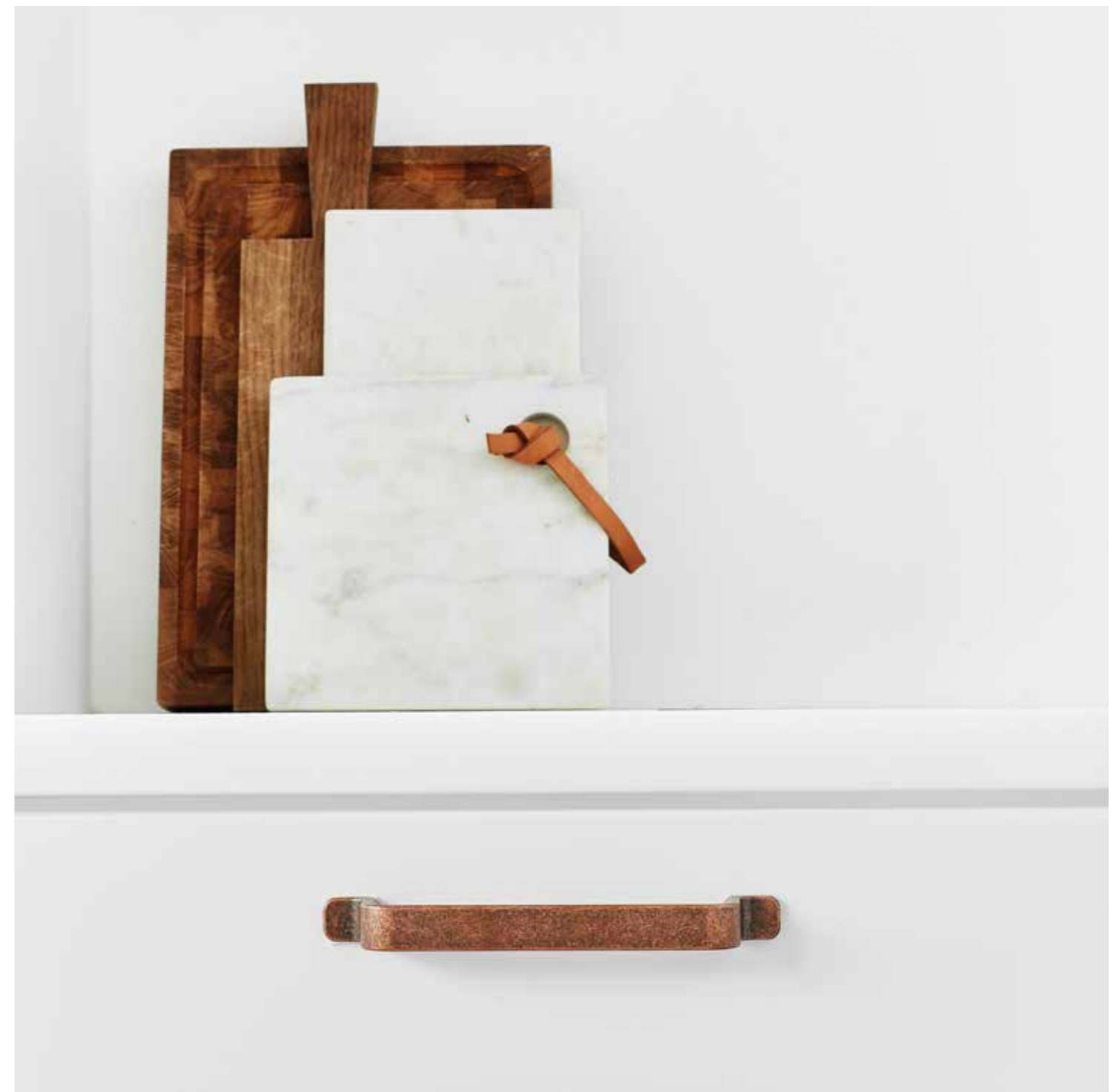


SHUFFLE

SHUFFLE-vedin on sinkkivalua, ja sen pinta on messingin sävyinen. Vetimen pituus on 172 mm, reikäväli 160 mm ja korkeus 37 mm.



Nro	Tuote	€ alv 25,5 %
41102	Vedin SHUFFLE 160 mm harjattu messinki	14,68



RIO

RIO-vedin on sinkkivalua. Vetimen pituus on 164 mm, reikäväli 128 mm ja korkeus 30 mm. Pinta on harjatun teräksen sävyinen, antiikinharmaa, antiikkipronssi tai mattamusta.

Nro	Tuote	€ alv 25,5 %
41270	Vedin RIO 128 mm antiikinharmaa	13,18
41272	Vedin RIO 128 mm harjattu teräs	12,30
41274	Vedin RIO 128 mm mattamusta	11,55
41278	Vedin RIO 128 mm antiikkipronssi	14,31







D-LITE

Modernin klassiset D-LITE-vedin ja -nuppi ovat sinkkivalua. Kaksi pintavaihtoehtoa: kromi ja kiiltävä messinki. Vetimen pituus on 173 mm, reikäväli 160 mm ja korkeus 32 mm. Nupin pituus on 45 mm, reikäväli 32 mm ja korkeus 32 mm.



Nro	Tuote	€ alv 25,5 %
41440	Vedin D-LITE 160 mm kromi	18,70
41445	Vedin D-LITE 160 mm kiiltävä messinki	18,70



Nro	Tuote	€ alv 25,5 %
41450	Nuppi D-LITE 32 mm kromi	8,66
41455	Nuppi D-LITE 32 mm kiiltävä messinki	8,66





LOUNGE

LOUNGE-vetimen materiaali on aito teräs tai messinki. Sen pinta on harjattu messinki tai teräs, kiiltävä messinki tai teräs tai mattamusta.

Vedintä on saatavana kahdessa eri pituudessa: 142 mm, reikäväli 128 mm ja 174 mm, reikäväli 160 mm. Molempien korkeus on 35 mm.

Nro	Tuote	€ alv 25,5 %
41141	Vedin LOUNGE 128 mm kiillotettu teräs	10,29
41142	Vedin LOUNGE 128 mm harjattu teräs	9,22
41145	Vedin LOUNGE 128 mm kiiltävä messinki	20,02
41151	Vedin LOUNGE 160 mm kiillotettu teräs	13,55
41152	Vedin LOUNGE 160 mm harjattu teräs	10,92
41154	Vedin LOUNGE 160 mm mattamusta	14,93
41155	Vedin LOUNGE 160 mm kiiltävä messinki	22,97
41156	Vedin LOUNGE 160 mm harjattu messinki	22,97





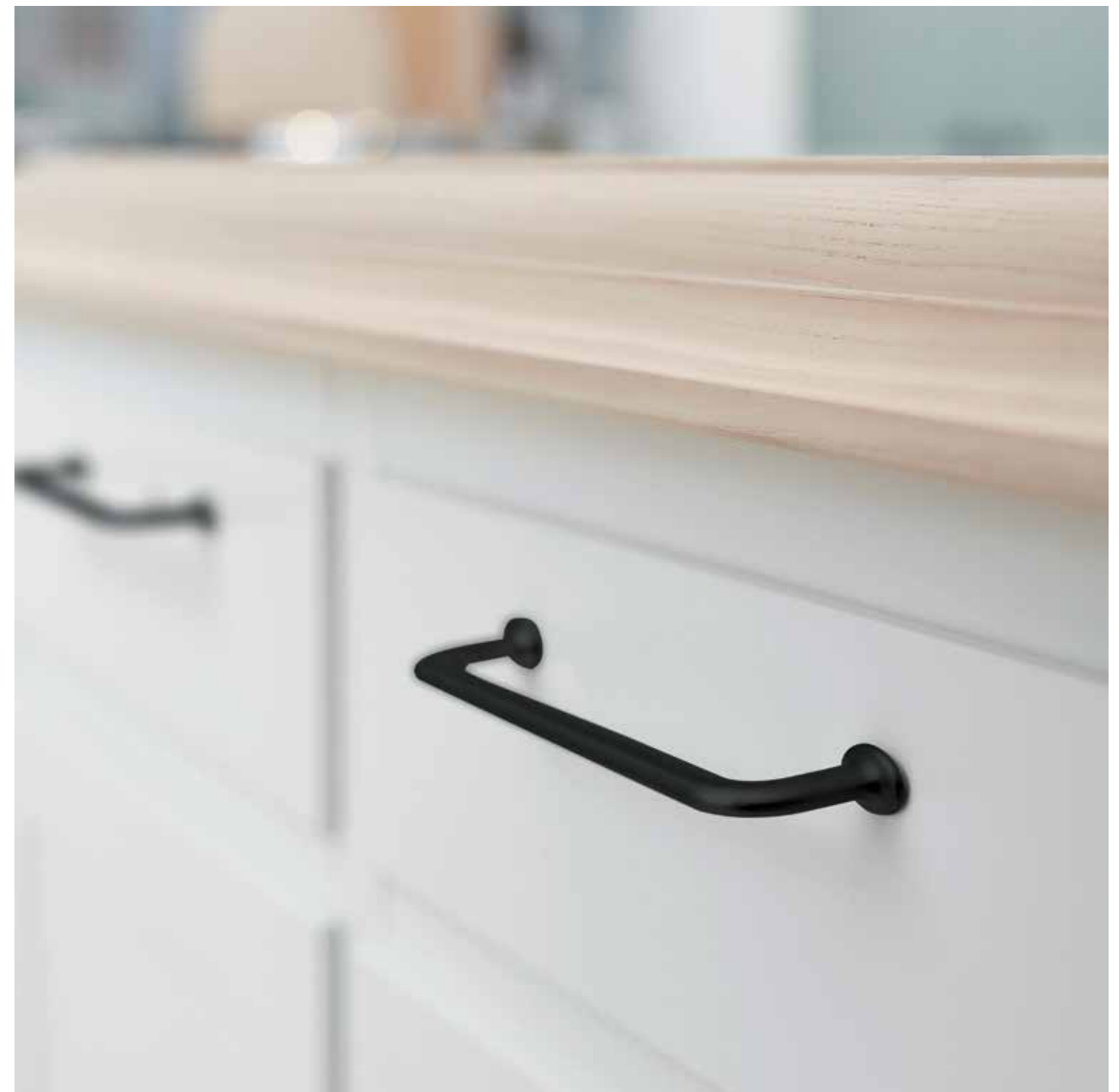
COMPACT

COMPACT-vedin on sinkkivalua. Vetimen pituus on 172/332 mm, reikäväli 160/320 mm ja korkeus 36 mm. Pinta on harjatun teräksen sävyinen tai mattamusta.

Nro	Tuote	€ alv 25,5%
41232	Vedin COMPACT 160 mm harjattu teräs	12,93
41234	Vedin COMPACT 160 mm mattamusta	13,68
41242	Vedin COMPACT 320 mm harjattu teräs	22,84
41244	Vedin COMPACT 320 mm mattamusta	24,10



savo



U-TURN

U-TURN -vedin on sinkkivalua. Sen pinta on antiikinharmaa, harjatun teräksen sävyinen tai mattamusta. Vetimen pituus on 187 mm, reikäväli 160 mm ja korkeus 38 mm.

Nro	Tuote	€ alv 25,5%
41180	Vedin U-TURN 160 mm antiikinharmaa	12,05
41182	Vedin U-TURN 160 mm harjattu teräs	11,42
41184	Vedin U-TURN 160mm mattamusta	12,05



savo



SQUARE ECO JA SQUARE ALU

SQUARE ECO -vedin on alumiinia, ja sen pinta on harjatun teräksen sävyinen. Vetimen pituus on 174 mm, reikäväli 160 mm ja korkeus 32 mm.

SQUARE ALU -vedin on 10 x 10 mm alumiinia. Vetimen pituus on 138 mm, reikäväli 128 mm ja korkeus 32 mm. Neljä harjattua pintavaihtoehtoa: musta, teräs, messinki ja antrasiitti.



Nro	Tuote	€ alv 25,5 %
41312	Vedin SQUARE ECO 160 mm harjattu teräs	7,03
41362	Vedin SQUARE ALU 128 mm harjattu teräs	11,30
41364	Vedin SQUARE ALU 128 mm harjattu musta	11,55
41366	Vedin SQUARE ALU 128 mm harjattu messinki	11,55
41367	Vedin SQUARE ALU 128 mm harjattu antrasiitti	11,55

PLATO

PLATO-nuppi on alumiinia. Nupin halkaisija on 42 mm ja korkeus 25 mm. Neljä harjattua pintavaihtoehtoa: musta, teräs, messinki ja antrasiitti.



Nro	Tuote	€ alv 25,5 %
41352	Nuppi PLATO 42 mm harjattu teräs	12,05
41354	Nuppi PLATO 42 mm harjattu musta	12,42
41356	Nuppi PLATO 42 mm harjattu messinki	12,42
41357	Nuppi PLATO 42 mm harjattu antrasiitti	12,42

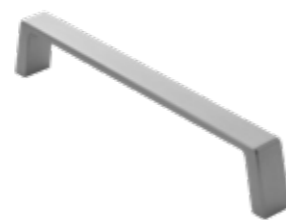




SEAM

Minimalistinen SEAM-vedin on alumiinia. Siinä on harjatun teräksen sävyinen pinta. Pituus 170 mm, reikäväli 160 mm, leveys 16 mm ja korkeus 30 mm.

Nro	Tuote	€ alv 25,5 %
41412	Vedin SEAM 160 mm harjattu teräs	7,78



BASE

BASE-vedin on sinkkivalua, ja sen pinta on sävyllään antiikinharmaa. Vetimen pituus on 176 mm, reikäväli 160 mm ja korkeus 32 mm.

Nro	Tuote	€ alv 25,5 %
41110	Vedin BASE 160 mm antiikinharmaa	11,17

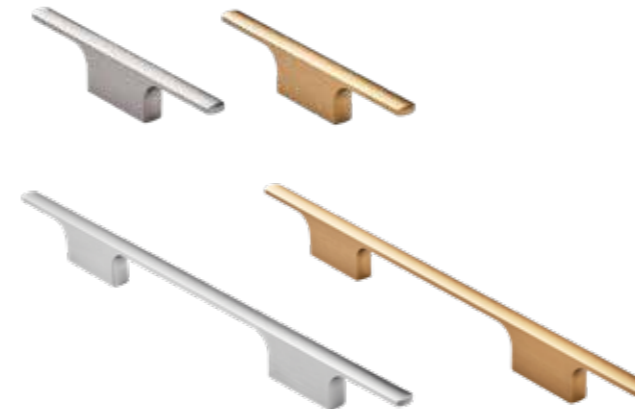




TAU

TAU-vedin on alumiinia. Pidemmän vetimen pituus on 286 mm ja reikäväli 160 mm. Lyhyemmän vetimen pituus on 126 mm ja reikäväli 32 mm. Molempien korkeus on 25 mm. Kaksi pinta- vaihtoehtoa: harjattu messinki ja harjattu teräs.

Nro	Tuote	€ alv 25,5 %
41604	Vedin TAU 32 mm harjattu teräs	12,42
41606	Vedin TAU 32 mm harjattu messinki	13,05
41614	Vedin TAU 160 mm harjattu teräs	24,22
41616	Vedin TAU 160 mm harjattu messinki	24,97







EDGE STRAIGHT 40 ja 200

EDGE STRAIGHT -vedin on alumiinia. Uuden EDGE STRAIGHT 40 -vetimen pituus on 40 mm ja korkeus 18 mm. 4 eri pinta-vaihtoehtoa: harjattu messinki, harjattu mattamusta, mattavalkoinen ja kromi.

EDGE STRAIGHT 160 -vedin on harjatun teräksen, harjatun messingin, harjatun antrasiitin, harjatun kuparin tai harjatun mattamustan sävyinen tai mattavalkoinen. Vetimen pituus on 200 mm ja korkeus 18 mm.

Kiinnitys puuruuveilla oven tai laatikon etusarjan taakse. Puuruuvit ovat mukana toimituksessa.



Nro	Tuote	€ alv 25,5 %
41280	Vedin EDGE STRAIGHT 40 mm kromi	8,60
41284	Vedin EDGE STRAIGHT 40 mm harjattu mattamusta	5,02
41285	Vedin EDGE STRAIGHT 40 mm mattavalkoinen	6,21
41286	Vedin EDGE STRAIGHT 40 mm harjattu messinki	5,02



Nro	Tuote	€ alv 25,5 %
41292	Vedin EDGE STRAIGHT 200 mm harjattu teräs	11,42
41294	Vedin EDGE STRAIGHT 200 mm harjattu mattamusta	11,42
41295	Vedin EDGE STRAIGHT 200 mm mattavalkoinen	12,80
41296	Vedin EDGE STRAIGHT 200 mm harjattu messinki	11,42
41297	Vedin EDGE STRAIGHT 200 mm harjattu antrasiitti	11,42
41299	Vedin EDGE STRAIGHT 200 mm harjattu kupari	10,67

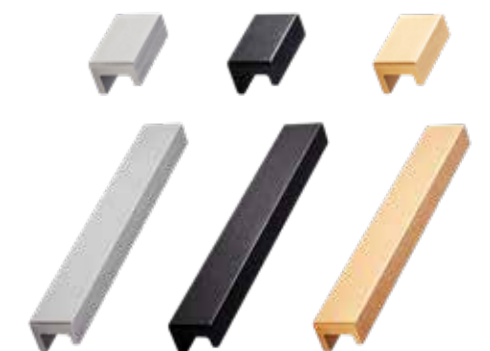




STATION

STATION-vedin on alumiinia. Vetimen pinta on harjatun teräksen tai harjatun messingin sävyinen tai mattamusta. Vetimen pituus on joko 44 mm tai 190 mm, reikäväli 32 mm tai 160 mm ja korkeus 25 mm.

Nro	Tuote	€ alv 25,5 %
41212	Vedin STATION 32 mm harjattu teräs	7,53
41214	Vedin STATION 32 mm harjattu mattamusta	7,78
41216	Vedin STATION 32 mm harjattu messinki	7,78
41222	Vedin STATION 160 mm harjattu teräs	13,05
41224	Vedin STATION 160 mm harjattu mattamusta	13,55
41226	Vedin STATION 160 mm harjattu messinki	13,55





FALL

FALL-vedin on alumiinia, ja sen harjattu pinta on mattamusta. Vetimen pituus on 140 tai 236 mm, reikäväli 128 tai 224 mm ja korkeus 30 mm.

Nro	Tuote	€ alv 25,5 %
41254	Vedin FALL 128 mm harjattu mattamusta	10,79
41264	Vedin FALL 224 mm harjattu mattamusta	14,56



TORCH

TORCH-vedin on 13 mm sinkkivalua. Vetimen pituus on 177 mm, reikäväli 160 mm ja korkeus 37 mm. Kolme eri pintavaihtoehtoa: harjattu teräs ja antrasiitti sekä mattamusta.

Nro	Tuote	€ alv 25,5 %
41422	Vedin TORCH 160 mm harjattu teräs	13,55
41424	Vedin TORCH 160 mm mattamusta	14,18
41427	Vedin TORCH 160 mm antrasiitti	14,18





LIGHT

LIGHT-vedin on harjatun teräksen sävyistä alumiinia. Vetimen pituus on 176 mm, reikäväli 160 mm, leveys 16 mm ja korkeus 25 mm.

Nro	Tuote	€ alv 25,5 %
41502	Vedin LIGHT 160 mm harjattu teräs	8,59



SPAN

SPAN-vedin on harjatun teräksen sävyistä alumiinia. Vetimen pituus on 171 mm, reikäväli 160 mm, leveys 15 mm ja korkeus 33 mm.

Nro	Tuote	€ alv 25,5 %
41472	Vedin SPAN 160 mm harjattu teräs	7,78







SIMON

SIMON-nuppi on sinkkivalua. Nupin halkaisija on 36 mm ja korkeus 29 mm. Kaksi pintavaihtoehtoa: harjattu teräs ja mattamusta.

Nro	Tuote	€ alv 25,5 %
41492	Nuppi SIMON harjattu teräs	10,92
41494	Nuppi SIMON mattamusta	11,42

AUTUMN

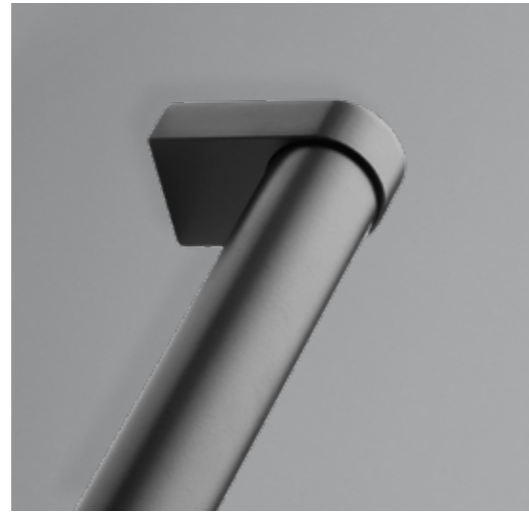
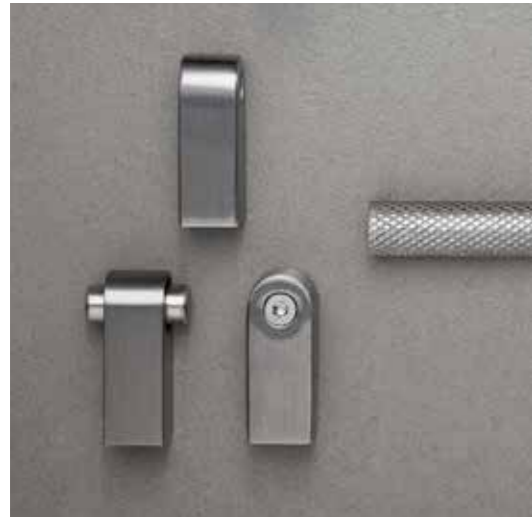
AUTUMN-nuppi on sinkkivalua. Sen pinta on harjatun teräksen sävyinen tai mattamusta. Nupin halkaisija on 36 mm ja korkeus 34 mm.

Nro	Tuote	€ alv 25,5 %
41202	Nuppi AUTUMN 36 mm harjattu teräs	8,79
41204	Nuppi AUTUMN 36 mm mattamusta	8,53

DOME

Ovaalin muotoinen DOME-nuppi on sinkkivalua. Halkaisija on 50/36 mm ja korkeus 26 mm. Kaksi pintavaihtoehtoa: harjattu teräs ja mattamusta.

Nro	Tuote	€ alv 25,5 %
41482	Nuppi DOME harjattu teräs	8,16
41484	Nuppi DOME mattamusta	8,66



BIG 1200

Teräksinen BIG 1200 -vedin on lyhennettävissä tai jatkettavissa haluttuun pituuteen. Sen yksinkertaiset linjat korostavat suunnittelun yksityiskohtia. Vedin koostuu 1200/20 mm putkesta ja päätykappaleista. Jos vetimen pituutta halutaan jatkaa, käytetään väliosaa ja putken yhdyshylsyä. Kaksi pintavaihtoehtoa: harjattu teräs ja mattamusta.

Nro	Tuote	€ alv 25,5 %
41540	Putki BIG 1200 mm harjattu teräs	30,12
41541	Putki BIG 1200 mm mattamusta	32,63
41543	Päätykappale BIG harjattu teräs	4,52
41544	Väliosa BIG harjattu teräs	4,52
41546	Päätykappale BIG mattamusta	5,15
41547	Väliosa BIG mattamusta	5,15
41550	Yhdyshylsy BIG	6,15



EDGE STRAIGHT 1200

Alumiinisen EDGE STRAIGHT 1200 -vetimen pinta on harjatun teräksen tai harjatun messingin sävyinen tai harjattu mattamusta. Vetimen pituus on 1200 mm ja korkeus 18 mm.

Kiinnitys puuruuveilla oven taakse. Puuruuvit ovat mukana toimituksessa.

Nro	Tuote	€ alv 25,5 %
41522	Vedin EDGE STRAIGHT 1200 mm harjattu teräs	46,44
41524	Vedin EDGE STRAIGHT 1200 mm harjattu mattamusta	48,95
41526	Vedin EDGE STRAIGHT 1200 mm harjattu messinki	48,95





Terhi Tuominen on monipuolinen muotoilija, joka suunnittelee tuotteita ja tiloja. Hän on Tuominen-Patel -kollaboraation perustajajäsen ja johtaa Dayground-muotoilutoimistoa.

Hän on suunnitellut **BREEZE-** ja **REL-**vetimet.



REL

REL-vedin on sinkkivalua, ja sen pinta on harjatun teräksen tai tumman antrasiitin sävyinen. Vetimen pituus on 174 mm, reikäväli 160 mm ja korkeus 27 mm.

Nro	Tuote	€ alv 25,5 %
45742	Vedin REL 160 mm harjattu teräs	12,80
45747	Vedin REL 160 mm tumma antrasiitti	14,18



BREEZE

Alumiinisen BREEZE-vetimen pinta on harjatun teräksen sävyinen. Pituus 150/180 mm, reikäväli 128/160 mm ja korkeus 28 mm.

Nro	Tuote	€ alv 25,5 %
45783	Vedin BREEZE 128 mm harjattu teräs	7,15
45788	Vedin BREEZE 160 mm harjattu teräs	8,66



TOKIO

TOKIO-vedin on alumiinia. Vetimen pituus on 138 mm, reikäväli 128 mm, paksuus 8 mm ja korkeus 33 mm. Kaksi väri vaihtoehtoa: valkoinen ja musta.

Nro	Tuote	€ alv 25,5 %
44225	Vedin TOKIO 128 valkoinen	4,64
44226	Vedin TOKIO 128 musta	4,64

ARCLINE

Vähäeleinen ARCLINE-nuppi on sinkkivalua. Neljä eri pintavaihtoehtoa: harjattu teräs, harjattu messinki, harjattu kupari sekä musta. Nupin halkaisija on 15 mm ja korkeus 22 mm.

Nro	Tuote	€ alv 25,5 %
44300	Nuppi ARCLINE harjattu teräs	2,89
44301	Nuppi ARCLINE harjattu messinki	3,01
44302	Nuppi ARCLINE musta	2,76
44303	Nuppi ARCLINE harjattu kupari	3,01

PRONTO

Minimalistinen PRONTO-vedin on sinkkivalua. Siinä on viisi pintavaihtoehtoa: mattavalkoinen ja mattamusta, harjattu teräs, harjattu kulta ja kupari. Pituus 167 mm, reikäväli 160 mm, leveys 10 mm ja korkeus 31 mm.

Nro	Tuote	€ alv 25,5 %
45775	Vedin PRONTO 160 mattavalkoinen	14,68
45776	Vedin PRONTO 160 mattamusta	14,68
45777	Vedin PRONTO 160 harjattu kulta	10,79
45778	Vedin PRONTO 160 harjattu teräs	10,79
45779	Vedin PRONTO 160 kupari	10,79



FORM

Muotoilultaan moderni, tyylikkään mattamusta FORM-vedin on valmistettu alumiinista. Vetimen pituus on 138/169 mm, reikäväli 128/160 mm ja korkeus 27 mm.



Nro	Tuote	€ alv 25,5 %
45203	Vedin FORM 128 mm mattamusta	6,15
45204	Vedin FORM 160 mm mattamusta	7,03

SWING

Mattamusta SWING-vedin on sinkkivalua. Vetimen pituus on 138 mm, reikäväli 128 mm ja korkeus 28 mm.



Nro	Tuote	€ alv 25,5 %
44326	Vedin SWING 128 mm mattamusta	4,77

BOW

BOW-vedin on alumiinia. Vetimen pituus on 138 mm, reikäväli 128 mm, leveys 21 mm ja korkeus 24 mm. Pinta on harjatun teräksen sävyinen.



Nro	Tuote	€ alv 25,5 %
44278	Vedin BOW 128 mm harjattu teräs	4,27

BOB-R

Alumiinisen BOB-vetimen pinta on harjatun teräksen sävyinen. Vetimen pituus on 200 mm, reikäväli 160 mm ja korkeus 24 mm.



Nro	Tuote	€ alv 25,5 %
45388	Vedin BOB-R harjattu teräs	10,54

IPS

IPS-vedin alumiinia ja se on mattapintainen. Vetimen pituus on 290 mm, reikäväli 256 mm ja korkeus 28 mm.



Nro	Tuote	€ alv 25,5 %
44906	Vedin IPS-256 alu	10,23

KIOTO

KIOTO-vedin on alumiinia ja pinnaltaan harjatun teräksen sävyinen. Vetimen pituus on 134/168 mm, reikäväli 128/160 mm ja korkeus 29 mm.



Nro	Tuote	€ alv 25,5 %
44268	Vedin KIOTO 128 rosteri	4,64
44270	Vedin KIOTO 160 rosteri	7,15

SOFT

SOFT-vedin on alumiinia. Vetimen pituus on 135 mm, reikäväli 128 mm, leveys 17,5 mm ja korkeus 24 mm. Pinta on harjatun teräksen sävyinen.



Nro	Tuote	€ alv 25,5 %
45212	Vedin SOFT 128 mm harjattu teräs	4,52

HIR

HIR-vedin on sinkkivalua, ja sen pinta on harjatun teräksen sävyinen. Vetimen pituus on 138 mm, reikäväli 128 mm ja korkeus 28 mm.



Nro	Tuote	€ alv 25,5 %
45234	Vedin HIR 160 mm harjattu teräs	4,52

Peilioven vedin

Vedin peili- ja lasioville. Suositus 6 mm lasin paksuus. Vetimen pinta on kromattu. Pituus 41 mm, syvyys 23 mm ja korkeus 13 mm.



Nro	Tuote	€ alv 25,5 %
44015	Peilioven vedin kromi	4,39

savo

Savo Design & Technic Oy

Kisällintie 3,
01730 Vantaa

www.savo.fi